

# Bitdsk N5 系列使用指南

## 首次配置-快速开始

1: 先给板子通电。typec 或者 dc 都可以，二选一，不可以同时插。

(typec 供电，频率只能跑到 220，过高的频率会烧线或者充电器)

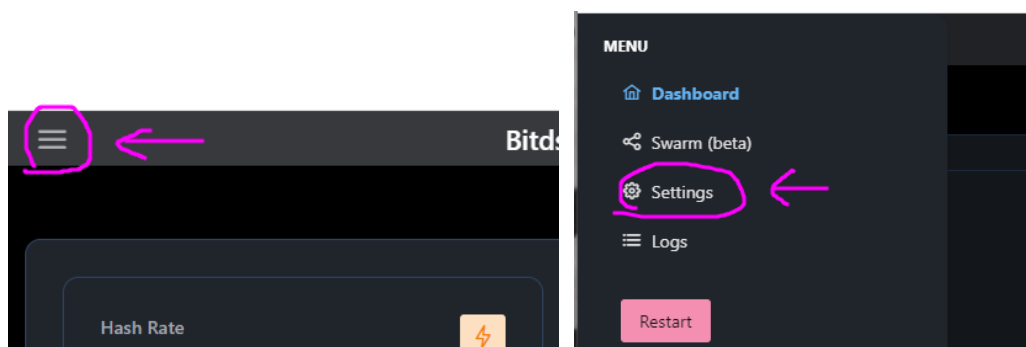
2: 默认会自动创建一个 bitdsk\_xxx 的热点， 屏幕上会提示，请连接 bitdsk\_xxx

3: 此时，用手机打开 wifi,选择 bitdsk\_xxx 这个热点

4: 连上这个热点以后，一般情况会自动弹出一个窗口，如果没有弹出，在手机 wufi 界面点一下这个热点名。

(注：如果手机开启智能选网，提示不能联网自动切换一定要点不要切换，或者手动关闭下智能选网)

5: 点击弹出窗口左侧的三条杠选择 setting 进入设置



6: 修改 wifi 名 wifi 密码，stratum user 填写你的钱包地址。 然后页面往下拉



## Settings

Hostname:  
bitdsk

WiFi Name:  
你的wifi名  
Do not include '.', '\_' and Special character

WiFi Password:  
....

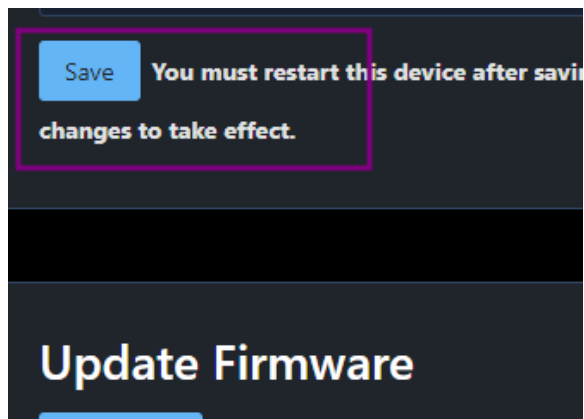
Stratum URL:  
solo.vkbit.com  
Do not include 'stratum+tcp://' and ports

Stratum Port:  
3333

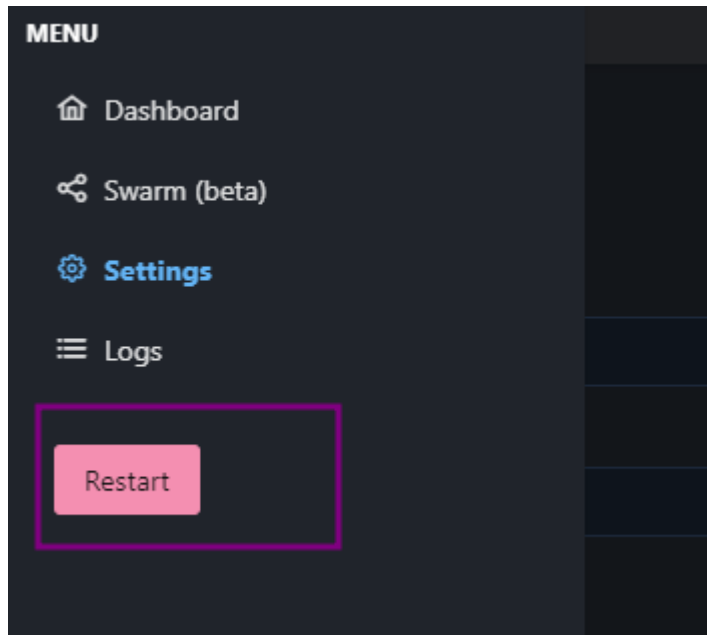
Stratum User:  
你的btc钱包地址

Stratum Password:  
x

7: 点击 save 保存。



7: 点击 restart 重启。 设置完成。



设置完成重启之后，应该会正常连接 wifi，此时屏幕显示算力为 0 或者 wait accept，这是正常的，刚连上需要 时间调整。

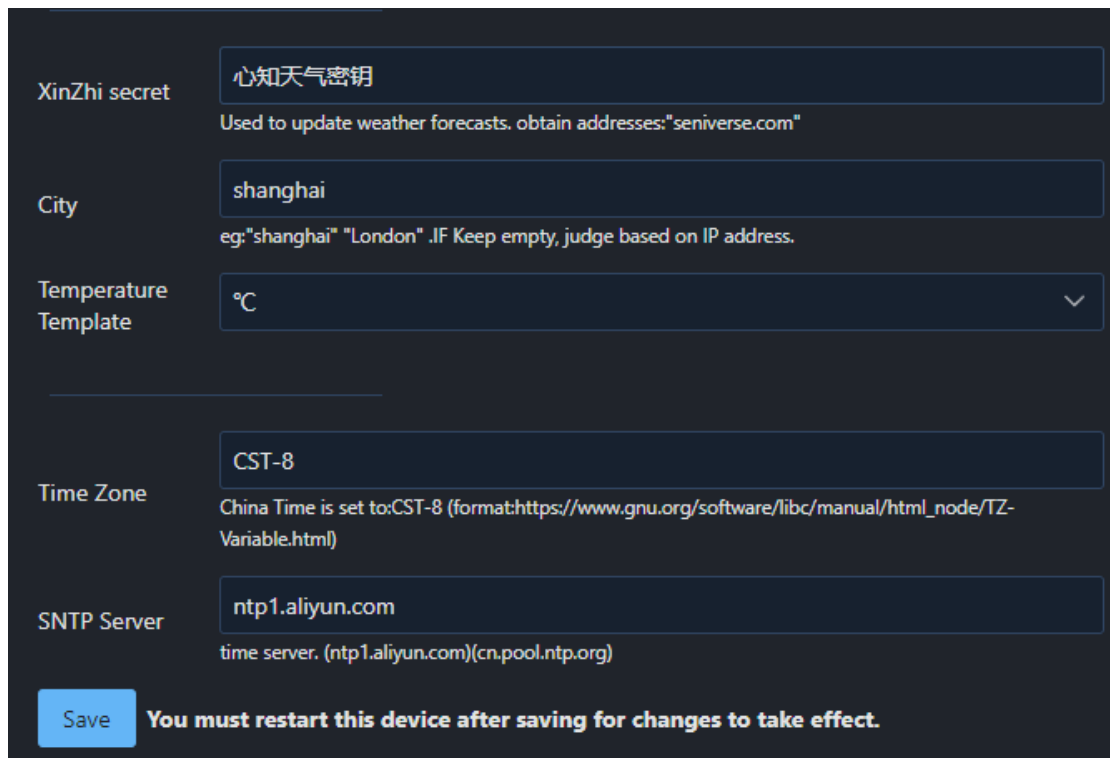
## 完整的设置

# Settings

HOST NAME:	<input type="text" value="主机名"/>
WiFi SSID:	<input type="text" value="wifi名"/>
WiFi Password:	<input type="password" value="....."/>
Stratum URL:	<input type="text" value="矿池地址, 矿池提供的地址"/> <small>Do not include 'stratum+tcp://' and ports</small>
Stratum Port:	<input type="text" value="端口号, 按照矿池要求来"/>
Stratum User:	<input type="text" value="钱包地址, 或者矿池的用户名, 按照矿池要求来"/>
Stratum Password:	<input type="password" value="矿池密码, 大多数solo填x, 按照矿池要求来"/>
Watchdog:	<input type="text" value="看门狗, 意思是, 多少分钟没有提交就重启主机"/> <small>Automatic restart was no submit.(minute)."0" is not enabled. min:5</small>
Frequency	<input type="text" value="运行频率, tpyec供电最多填写300, 低功率和lite版最多填写300。满功率填440"/>
Split Screen	<input type="text" value="自动切换屏幕, 0:10秒自动切换 1:保持第一屏不切换 2:保持第二瓶不切换"/> ▾

Enable Static IP 开启静态IP

IP:	<input type="text" value="192.168.0.145"/>
netmask:	<input type="text" value="255.255.255.0"/> <small>255.255.255.0</small>
Gateway:	<input type="text" value="192.168.0.196"/>
DNS MAIN:	<input type="text" value="192.168.0.196"/>
DNS BACKUP:	<input type="text" value="8.8.8.8"/>
DNS FALLBACK:	<input type="text" value="8.8.4.4"/>



XinZhi secret   
Used to update weather forecasts. obtain addresses:"seniverse.com"

City   
eg:"shanghai" "London" .IF Keep empty, judge based on IP address.

Temperature Template

Time Zone   
China Time is set to:CST-8 (format:[https://www.gnu.org/software/libc/manual/html\\_node/TZ-Variable.html](https://www.gnu.org/software/libc/manual/html_node/TZ-Variable.html))

SNTP Server   
time server. (ntp1.aliyun.com)(cn.pool.ntp.org)

**You must restart this device after saving for changes to take effect.**

其中:

心知天气, 和网络时钟 是彩色屏幕 D9 系列有的功能  
watchdog 为 watchdog 版本功能, 新版本都有此功能

## 常见问题

1:首次配置之后如何用网页查看管理?

屏幕默认 10 秒屏幕会翻转 1 次, 当翻转到第二瓶的时候可以看到  
IP:xxx.xxx.xxx.xxx, 这个 ip 是管理 ip, 用浏览器打开就可以查看并管理。

2: 默认池子如何查看池子算力?

打开: <https://vkbit.com/stats> 右上角输入你的钱包地址查看

3: 如果第一次设置, 连接热点后弹出窗口白屏, 黑屏或者不弹窗口怎么办?

按照如下步骤操作:

①: 将主板放到地上, 不要放到电器上, 也不要紧挨着电器

②: 关闭手机的 wifi, 注意是手机, 不是路由器

③: 主板断电, 通电, 等待 wifi 连接失败 5 次, 出现热点名之后

④: 拿着手机离得板子稍微近一点, 手机打开 wifi 连接热点, 注意看如果弹出自动切换点击否不要切换, 如果没弹出直接自动切换 wifi 了, 那就是手机开启了智能选网, 需要手动关闭。

⑤: 此时应该就可以正常设置了, 如果多次设置点错, 设置错误, 导致打不开设置页面, 也可以按照此步骤操作。多次设置错误, 一定要先关闭手机 wifi, 重新打开, 经实测, 会出现同名冲突, 所以需要重新打开一下。

4: wifi 名正确, 密码正确, 就是连不上 wifi 默认支持 wap2 加密方式, 请先登录路由器确定下加密方式。wifi 名不能有特殊字符, 比如 “-”, 经实测, 是会有概率出现不能连接, 或者重启后连接不上的问题。wifi 只支持 2.4G 频率, 关闭双频合一有助于稳定性。